

**CONTEMPORARY
MIXTURES
SURFACES**

&

**SIGNATURE
SURFACES**



**SPECIAL
SEPTEMBER
2019**

Living ceramics

CONTEMPORARY MIXTURE SURFACES

The Contemporary Mixtures Surfaces line reflects the latest trends in interior design and architecture through products committed to present-day needs in habitat equipment. Its lines are characterized by the variety of finishes, innovative elegance, and global identity; it is able to design new ways of relating and communicating with the user, and integrate itself naturally into different settings. They are sophisticated finishes achieved through a game with the material and an evolved design. The result: materials that bring poetry to everyday life.

His lines are made up of versatile pieces that are inspired by different materials and finishes: natural and stripped wood, cements and microcements, rolled steel, natural stones, slates, terracottas, glazed effects... Thanks to its uniform thickness and its variety of formats, it lets us combine the lines together, becoming a fitting proposal for interior designers and architects who want to mix materials without any technical problems.

La colección Contemporary Mixtures Surfaces refleja las últimas tendencias en interiorismo y arquitectura a través de unos productos comprometidos con las necesidades actuales en el equipamiento del hábitat. Sus colecciones están caracterizadas por la variedad de acabados, elegancia innovadora e identidad global; capaz de proponer nuevas formas de relación y comunicación con el usuario e integrarse con naturalidad en diversos ambientes. Sofisticados acabados conseguidos a través de un juego con la materia y un diseño evolucionado. El resultado: materiales que aportan poesía a la vida cotidiana.

Sus colecciones están compuestas de piezas polivalentes que se inspiran en diferentes materiales y acabados: maderas naturales y decapadas, cements y microcements, aceros laminados, piedras naturales, pizarras, barros, efectos vidriados... Su modularidad y variedad de formatos permiten combinar las colecciones entre sí, convirtiéndose en una propuesta idónea para interioristas y arquitectos que quieren mezclar materiales sin ningún tipo de problema técnico.

WELCOME

2



Livingceramics Showroom



LIVINGCERAMICS SHOWROOM EXPOSICIÓN CENTRAL LIVINGCERAMICS

We are non-conformists with a passion for detail and determined to achieve optimum results in everything we do. We believe that the best way of demonstrating our work is to share what we feel with you, which is why our head offices include a space that reflects the true character of our brand. These pages will take you on a tour of our Showroom; our home is ready to welcome you, so enjoy the visit and find out how architecture became our true passion and vocation. Welcome to Livingceramics.

Somos inconformistas, nos gustan los detalles e insistimos con el fin de obtener un resultado óptimo en todo lo que hacemos. Pensamos que la mejor manera de demostrar nuestro trabajo es que lo sientas como nosotros, por eso, en nuestras oficinas centrales, tenemos una muestra del carácter que respira la marca. En estas páginas, te invitamos a entrar en nuestro Showroom, nuestra casa se abre para recibirte, así que disfruta del paseo y descubre cómo la arquitectura se ha convertido en nuestra pasión. Bienvenido a Livingceramics.



Kron Tech Grey

Kron Tech & Wega Tech

New High Performance Collections
Nueva Cerámica de Alto Rendimiento

The full body porcelain tile delivers certain advantages vs other collections, without losing all benefits the glaze porcelain offers, its main feature resides in its inside. The raw material that shapes the tile become uniform without any superficial decoration that delivers the same aesthetic throughout the tile, this particularity make it the best fit for all those spaces that demand the most hard wearing materials.

La cerámica técnica de alto rendimiento confiere ciertas ventajas con respecto a otras colecciones. Sin dejar de ofrecer todos los beneficios de un Gres Porcelánico, su característica más evidente se encuentra en su interior. La masa cerámica que conforma la pieza pasa a ser uniforme y deja de utilizarse una decoración superficial, para conferir a toda la pieza el mismo aspecto, incluyendo laterales e interior. Esta particularidad lo hace idóneo para revestir espacios con alto tráfico peatonal sometidos a un gran desgaste y que necesiten de un pavimento que ofrezca las más altas garantías superficiales.

Ductile®

The Wall Slab Evolution

La Evolución Del Revestimiento en Gran Formato

The Ductile® collection by Livingceramics stands out for its versatility and simple tile-laying process. A new ceramic material with special characteristics, Ductile® can be used to dress up indoor walls in much swifter, more effortless style.

Thanks to the tiles' new chemical formula, they can easily be precision cut or drilled. Standard drill bits and cutting discs and less complex tile adhesives can be used with Ductile®, cutting tile-laying costs and saving on time.

These new 6mm-thick tiles combine all the beauty of Livingceramics' collections with new properties guaranteed to simplify the tile-laying process in both new-build and refurbishment projects.

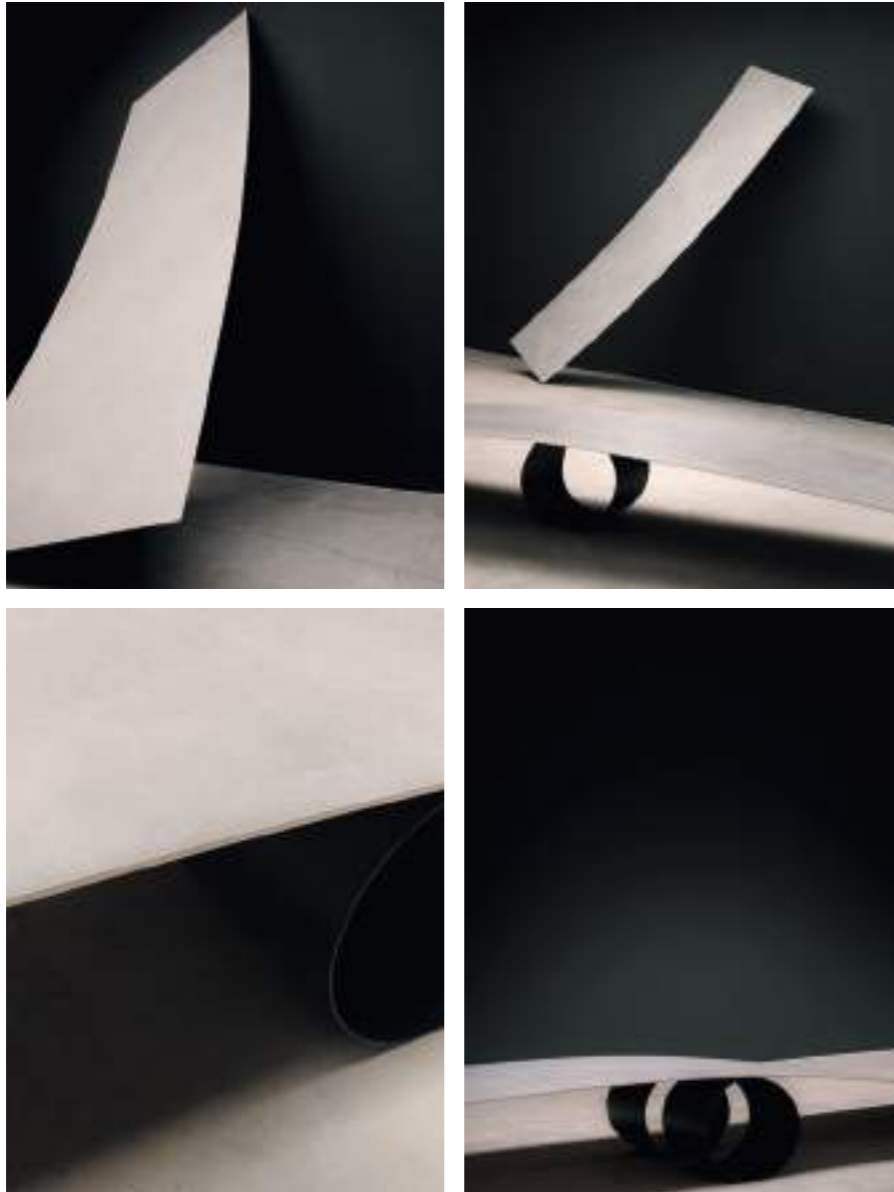
La versatilidad y facilidad de instalación se representan en la colección Ductile® de Livingceramics. Un nuevo material cerámico con unas características muy especiales que hace que revestir interiores se transforme en una tarea mucho más rápida y fácil.

La nueva composición química del material hace que la realización de cortes y perforaciones sea un proceso preciso y simple. Ductile® permite utilizar brocas y discos estándar, adhesivos menos complejos en su composición y por ende, abaratar los procesos de instalación y optimizar tiempos.

Con un espesor de 6mm, este nuevo material ofrece la belleza de las colecciones de Living con unas nuevas características que de seguro, facilitarán tanto los nuevos proyectos de revestimiento, como la amplia demanda en reformas.



A Ductile® Piece



Ductile® Composition



Lighter

Thanks to their slimline 6mm thickness and new formula.

Más Ligero

Gracias a su espesor de 6 mm. y a una nueva formulación cerámica.



Swifter

Their new formula offsets surface stress, making any cutting work much swifter and cleaner.

Más Rápido

Su composición evita tensiones superficiales obteniendo cortes rápidos y limpios.



Easier

The tiles ductile properties make them easy to lay, avoiding the need for expensive tile adhesives.

Más Fácil

La ductilidad de la pieza permite una instalación cómoda, evitando utilizar adhesivos de alto coste.



Eco-friendlier

Due to the big reduction in emissions from the manufacturing and transport processes.

Más Ecológico

Reducimos un gran número de emisiones en su fabricación y transporte.

CONTEMPORARY MIXTURES SURFACES

	120x270 48"x106"	Ductile® 90x270 36"x106"	Ductile® 60x270 24"x106"	30x270 12"x106"	120x120 48"x48"	60x120 24"x48"	20x180 8"x72"	20x120 8"x48"	90x90 36"x36"	45x90 18"x36"	15x90 6"x36"	60x60 24"x24"	30x60 12"x24"	10x60 4"x24"	5x60 2"x24"
Allure Marbled Stone in Ceramics Piedra Veteada Cerámica	•	•	•		•	•			•	•		•	•		
Bera&Beren Lusitan & Catalan Limestone Ceramics Caliza Lusitana & Catalana Cerámica	•	•	•		•				•	•		•	•	•	•
Blanc White Marble Stone in Ceramics Mármol blanco en Cerámica	•	•	•		•	•			•	•		•	•		
Eme Mediterranean stone in Ceramics Piedra mediterránea Cerámica	•	•	•		•	•			•	•		•	•		
Eos Natural Wood in Ceramics Madera Natural Cerámica				•			•	•							
Era Monocolor in Ceramics Monicolor en Cerámica		•	•												
Floss Natural Cement Ceramics Cemento Natural Cerámico									•	•		•	•	•	
Ground Mixed Surfaces Ceramics Mezcla de Superficies Cerámica									•	•		•	•	•	
Gubi Microcement Ceramics Microcemento Cerámico	•	•	•		•				•	•		•	•	•	
Kovo Mixed Concrete in Ceramics Mezcla de Cementos en Cerámica	•	•	•		•	•			•	•		•	•		
Lightwood Natural Brushed Oak Ceramics Roble Natural Cepillado Cerámico							•	•			•				
Noon Northern Stone in Ceramics Piedra del Norte Cerámicas	•	•	•		•	•			•	•		•	•		
Wam Limestone in Ceramics Piedra Caliza Cerámica	•	•	•		•	•			•	•		•	•		
Kron Tech Concrete in Ceramics Cemento en Cerámica	•				•	•			•	•		•	•		
Wega Tech Volcanic Stone in Ceramics Piedra Volcánica Cerámica	•				•	•			•	•		•	•		

Allure Wall

Marbled Stone in Ceramics
Piedra Veteada Cerámica

40x120 16"x48"	30x90 12"x36"	7,5x30 3"x12"	7,5x15 3"x6"
	•		

Bera&Beren Wall

Lusitan & Catalan Limestone Ceramics
Caliza Lusitana & Catalana Cerámica

•

Ground Wall

Mixed Surfaces Ceramics
Mezcla de Superficies Cerámica

•

Gubi Wall

Microcement Ceramics
Microcemento Cerámico

•	•	•
---	---	---

Mayolica

Natural Mayolica Ceramics
Mayolica Natural Cerámica

•

White&Glass

Special White & Glass Ceramics
Blancos Especiales & Vidrio Cerámico

SIGNATURE SURFACES

Wall&Floor Tiles

90x90 36"x36"	45x90 18"x36"	60x60 24"x24"	30x60 12"x24"	10x60 4"x24"	15x30 2"x24"	7,5x30 3"x24"	13x15 5"x6"	15x15 6"x6"	10x10 4"x4"	5x30 2"x12"	5x15 2"x6"
									•	•	•
•	•	•	•	•	•	•	•	•			
									•		

Balance

by VictorCarrasco

Cava

by LucidiPevere

Warp

by estudi{H}ac_JMFerrero

CONTEMPORARY MIXTURES SURFACES

12

Allure

Marbled Stone in Ceramics
Piedra Veteado Cerámica



Beige

Light Grey

Grey

Bera&Beren

Lusitan & Catalan Limestone Ceramics
Caliza Lusitana & Catalana Cerámica



White

Light Grey

Biscuit

Blanc

White Marble Stone in Ceramics
Mármol Blanco en Cerámica



Calacatta

Arabescato

Invisible

Eme

Mediterranean stone in Ceramics
Piedra mediterránea Cerámica



Light Grey

Grey

Anthracite

Eos

Natural Wood in Ceramics
Madera Natural Cerámica



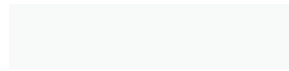
Clear

Almond

Cognac

Era

Monocolor in Ceramics
Monocolor en Cerámica



Pure White

Floss

Natural Cement Ceramics
Cemento Natural Cerámico



Bone

Silver

Smoky

Ground

Mixed Surfaces Ceramics
Mezcla de Superficies Cerámica



Light

Cream

Grey

Gubi

Microcement Ceramics
Microcemento Cerámico



Light

Cloud

Taupe

Kovo

Mixed Concrete in Ceramics
Mezcla de Cementos en Cerámica



Light

Silver

Dark Grey

Lightwood

Natural Brushed Oak Ceramics
Roble Natural Cepillado Cerámico



White

Sand

Canella

Noon

Northern Stone in Ceramics
Piedra del Norte Cerámicas



Sand

Grey

Dark Grey

Wam

Limestone in Ceramics
Piedra Caliza Cerámico



White

Grey

Anthracite

Kron Tech

Concrete in Tech. Porcelain
Cemento en Porcelánico Tec.



Sand

Grey

Anthracite

Wega Tech

Volcanic Stone in Tech. Porcelain
Piedra Volcánica en Porcelánico Tec.



Dark Grey

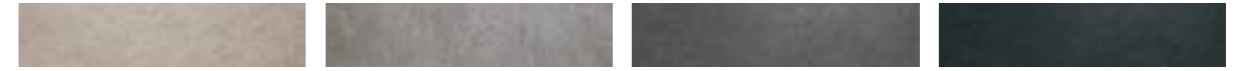
Black

Wall&Floor Tiles & Ductile®

13



Anthracite



Greige

Dark Grey

Coal

Black



Coal



Graphite



Taupe

Anthracite

Black



Anthracite



Cognac

Ash

Brown



Anthracite

CONTEMPORARY MIXTURES SURFACES

14

Allure Wall

Marbled Stone in Ceramics
Piedra Veteada Cerámica



Ground Wall

Mixed Surfaces Ceramics
Mezcla de Superficies Cerámica



Bera&Beren Wall

Lusitan & Catalan Limestone Ceramics
Calizo Lusitano & Catalano Cerámico



Gubi Wall

Microcement Ceramics
Microcemento Cerámico



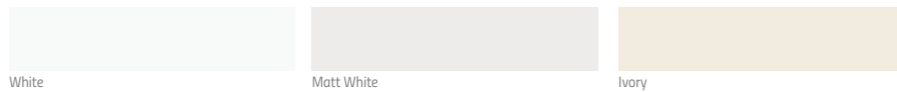
Mayolica

Natural Mayolica Ceramics
Mayolica Natural Cerámica



White&Glass

Special White & Glass Ceramics
Blancos Especiales & Vidrio Cerámico



Wall Tiles & Signature Surfaces

15



SIGNATURE SURFACES

Wall&Floor Tiles

Balance

by Victor Carrasco



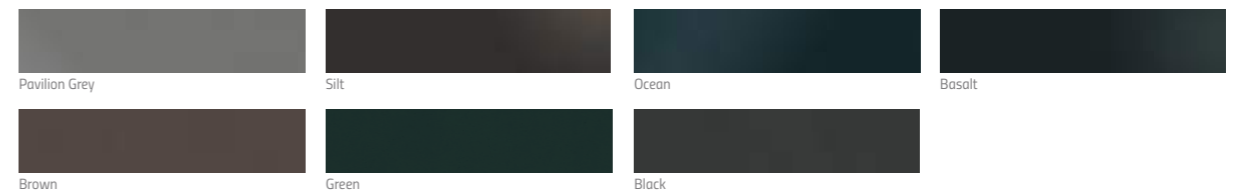
Cava

by LucidiPevere



Warp

by estudio{H}ac_JMFerrero



THE ART OF MIXING EL ARTE DE COMBINAR

All our Contemporary Mixtures Surfaces collections we are launching from Living suggest a rich blend of materials and finishes. They are designed as a whole, so that they are easy to combine with each other, regardless of the line and the chromatic choice. All the collections are found in a wide range of formats, responding to the contemporary architecture's demands and allowing almost infinite combinations. We have used current technologies such as ceramic color digital printing, and technology forefront methods such as directly printing on the glazing and "mascaring", which have enabled us to create light and beautiful designs with great personality and with unprecedented finishes and textures.

Todas y cada una de las colecciones Contemporary Mixtures Surfaces que lanzamos desde Living, proponen una rica mezcla de materiales y acabados. Están concebidas como un todo, de forma que resulta sencillo combinar unas con otras, independientemente de la colección y la elección cromática. Todas las colecciones se encuentran en una amplia variedad de formatos, respondiendo a las exigencias de arquitectura del momento y permitiendo combinaciones cuasi infinitas. Hemos utilizado tecnologías actuales como impresión digital en colores cerámicos, y métodos a la vanguardia de la técnica, como la impresión directa en esmaltes y el mascaring, que nos han permitido crear diseños ligeros y bellos, de gran personalidad y con acabados y texturas inéditas.



Blanc Calacatta



Blanc Invisible



Blanc Arabescato



Wam Anthracite



Kron Tech Grey



Kron Tech Anthracite



Wega Tech Black



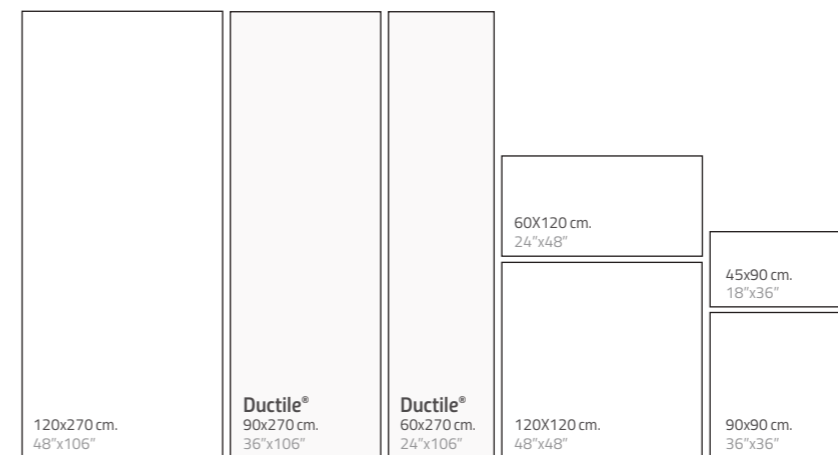
Balance Ocean

**CONTEMPORARY
MIXTURES
SURFACES**
&
SIGNATURE
SURFACES

Blanc

White Marble Stone in Ceramics
Mármol Blanco en Cerámica

Available Sizes / Formatos Disponibles



Complements / Complementos



Mosaic 25
Net 12"x12"
Malla 30x30 cm.
Real 29,8x29,8 cm.



Mosaic 55
Net 12"x12"
Malla 30x30 cm.
Real 29,8x29,8 cm.



Mureto Mosaic
Net 12"x18"
Malla 30x45
Real 29,8x29,8 cm.



Natural Finish

Color Body Porcelain & Ductile® / Porcelánico Masa Coloreada y Ductile®
Rectified / Destonified V.2 / Rectificado / Destonificado V.2
N° Designs By Format / N° De Diseños Por Formato :
120x270: 7 / 90x270: 7 / 60x270: 14 / 120x120: 14 / 60x120: 28
90x90: 16 / 45x90: 32

Natural Finish
Escala 1/3

Available Colours / Colores Disponibles



Blanc Calacatta

Blanc Invisible

Blanc Arabescato

Available Sizes & Finishes / Formatos y Acabados Disponibles

Nominal Size Formato Nominal	Real Size Formato Real	Natural Natural R9 - C1	Price Code Código Precio	Pz/Box	M2/Box	Kg/Box	Box/Pa	M2/Pa	Kg/Pa
45x90 cm. 18"x36"	44,8x89,8x0,9 cm.	●	45	3	1,21	29,80	30	36,21	909
90x90 cm. 36"x36"	89,8x89,8x0,9 cm.	●	90	1	0,81	21,08	40	32,20	872
60x120 cm. 24"x48"	59,8x119,8x0,9 cm.	●	62	2	1,43	30,32	24	34,32	728
120x120 cm. 48"x48"	119,8x119,8x0,9 cm.	●	120	1	1,44	31	40	57,60	1240
Ductile® 60x270 cm. 24"x106"	59,8x269,8x0,6 cm.	●	670	1	1,61	22,54	48	77,28	919
Ductile® 90x270 cm. 36"x106"	89,8x269,8x0,6 cm.	●	970	1	2,42	33,88	24	58,98	713
120x270 cm. 48"x106"	119,8x269,8x0,9 cm.	●	271	1	3,23	68	16	51,71	1190
Mosaic 25	29,8x29,8x0,9 cm.	●	25	5	0,44	9,02	60	26,40	565
Mosaic 55	29,8x29,8x0,9 cm.	●	55	5	0,44	9,02	60	26,40	565
Mureto Mosaic	29,8x29,8x0,9 cm.	●	300	5	0,44	8,94	40	17,60	382

Era

Pure White in Ceramics
Blanco Puro en Cerámica



Natural Finish

Ductile®

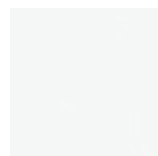
Rectified / Destonified V.1 / Rectificado / Destonificado V.1

N° Designs By Format / N° De Diseños Por Formato :

120x270: 7 / 90x270: 7

Natural Finish
Escala 1/3

Available Colours / Colores Disponibles



Era Pure White

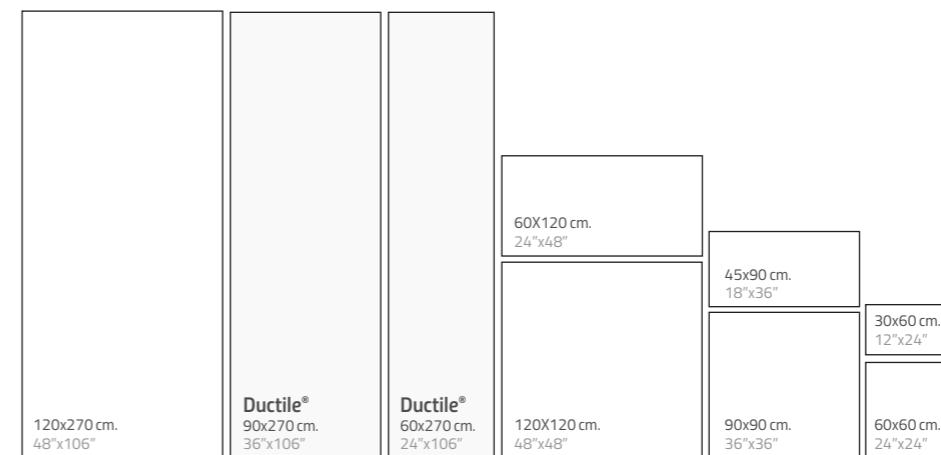
Available Sizes / Formatos Disponibles

Ductile® 90x270 cm. 36"x106"	Ductile® 60x270 cm. 24"x106"
---	---

Available Sizes & Finishes / Formatos y Acabados Disponibles

Nominal Size Formato Nominal	Real Size Formato Real	Natural Natural R9 · C1	Price Code Código Precio	Pz/Box	M2/Box	Kg/Box	Box/Pa	M2/Pa	Kg/Pa
60x270 cm. 24"x106"	59,8x269,8x0,6 cm.	●	670	1	1,61	22,54	48	77,28	919
90x270 cm. 36"x106"	89,8x269,8x0,6 cm.	●	970	1	2,42	33,88	24	58,98	713

Available Sizes / Formatos Disponibles



Complements / Complementos



Mosaic 25
Net 12"x12"
Malla 30x30 cm.
Real 29,8x29,8 cm.



Mosaic 55
Net 12"x12"
Malla 30x30 cm.
Real 29,8x29,8 cm.



Spike Mosaic
Net 12"x18"
Malla 30x45 cm.
Real 22,6x43 cm.



Anti-Slip Finish

Color Body Porcelain & Ductile® / Porcelánico Masa Coloreada y Ductile®
Rectified / Destonified V.2 / Rectificado / Destonificado V.2
N° Designs By Format / N° De Diseños Por Formato :
120x270: 7 / 90x270: 7 / 60x270: 14 / 120x120: 14 / 60x120: 28
90x90: 16 / 45x90: 32 / 60x60: 28 / 30x60: 56

Natural Finish
Escala 1/3

Available Sizes & Finishes / Formatos y Acabados Disponibles

Nominal Size Formato Nominal	Real Size Formato Real	Natural Natural R9 · C1	Anti-Slip Antideslizante R11 · C3	Price Code Código Precio	Pz/Box	M2/Box	Kg/Box	Box/Pa	M2/Pa	Kg/Pa
30x60 cm. 12"x24"	29,8x59,8x0,9 cm.	●	●	30	6	1,07	23,24	40	42,80	954
60x60 cm. 24"x24"	59,8x59,8x0,9 cm.	●	●	60	3	1,07	23,12	40	42,91	949
45x90 cm. 18"x36"	44,8x89,8x0,9 cm.	●	●	45	3	1,21	29,80	30	36,21	909
90x90 cm. 36"x36"	89,8x89,8x0,9 cm.	●	●	90	1	0,81	21,08	40	32,20	872
60x120 cm. 24"x48"	59,8x119,8x0,9 cm.	●	●	62	2	1,43	30,32	24	34,32	728
120x120 cm. 48"x48"	119,8x119,8x0,9 cm.	●	●	120	1	1,44	31	40	57,60	1240
Ductile® 60x270 cm. 24"x106"	59,8x269,8x0,6 cm.	●	●	670	1	1,61	22,54	48	77,28	919
Ductile® 90x270 cm. 36"x106"	89,8x269,8x0,6 cm.	●	●	970	1	2,42	33,88	24	58,98	713
120x270 cm. 48"x106"	119,8x269,8x0,9 cm.	●	●	271	1	3,23	68	16	51,71	1190
Mosaic 25	29,8x29,8x0,9 cm.	●	●	25	5	0,44	9,02	60	26,40	565
Mosaic 55	29,8x29,8x0,9 cm.	●	●	55	5	0,44	9,02	60	26,40	565
Spike Mosaic	22,6x43x0,9 cm.	●	●	303	5	0,47	10,75	40	18,80	465

Available Colours / Colores Disponibles



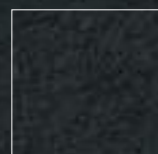
Wam White



Wam Grey



Wam Anthracite

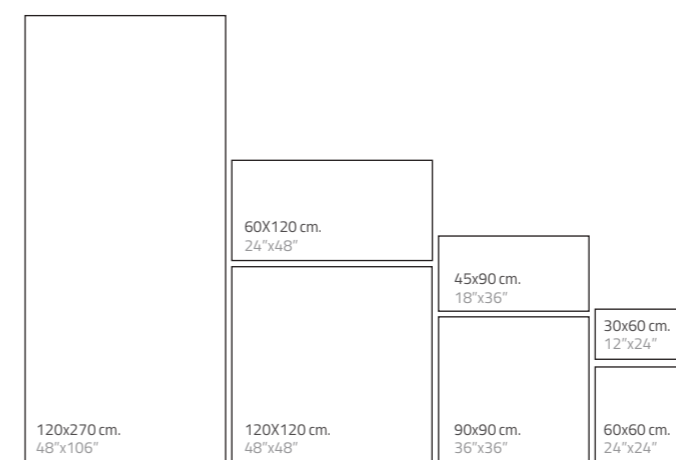


Bush Hammered F.

Through-Body Porcelain / Porcelánico Técnico Todo Masa
Rectified / Destonified V.2 / Rectificado / Destonificado V.2
N° Designs By Format / N° De Diseños Por Formato :
Infinity designs by Format.

Natural Finish
Escala 1/3

Available Sizes / Formatos Disponibles

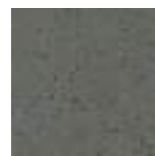


Available Sizes & Finishes / Formatos y Acabados Disponibles

Available Colours / Colores Disponibles



Kron Sand

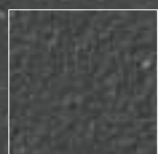
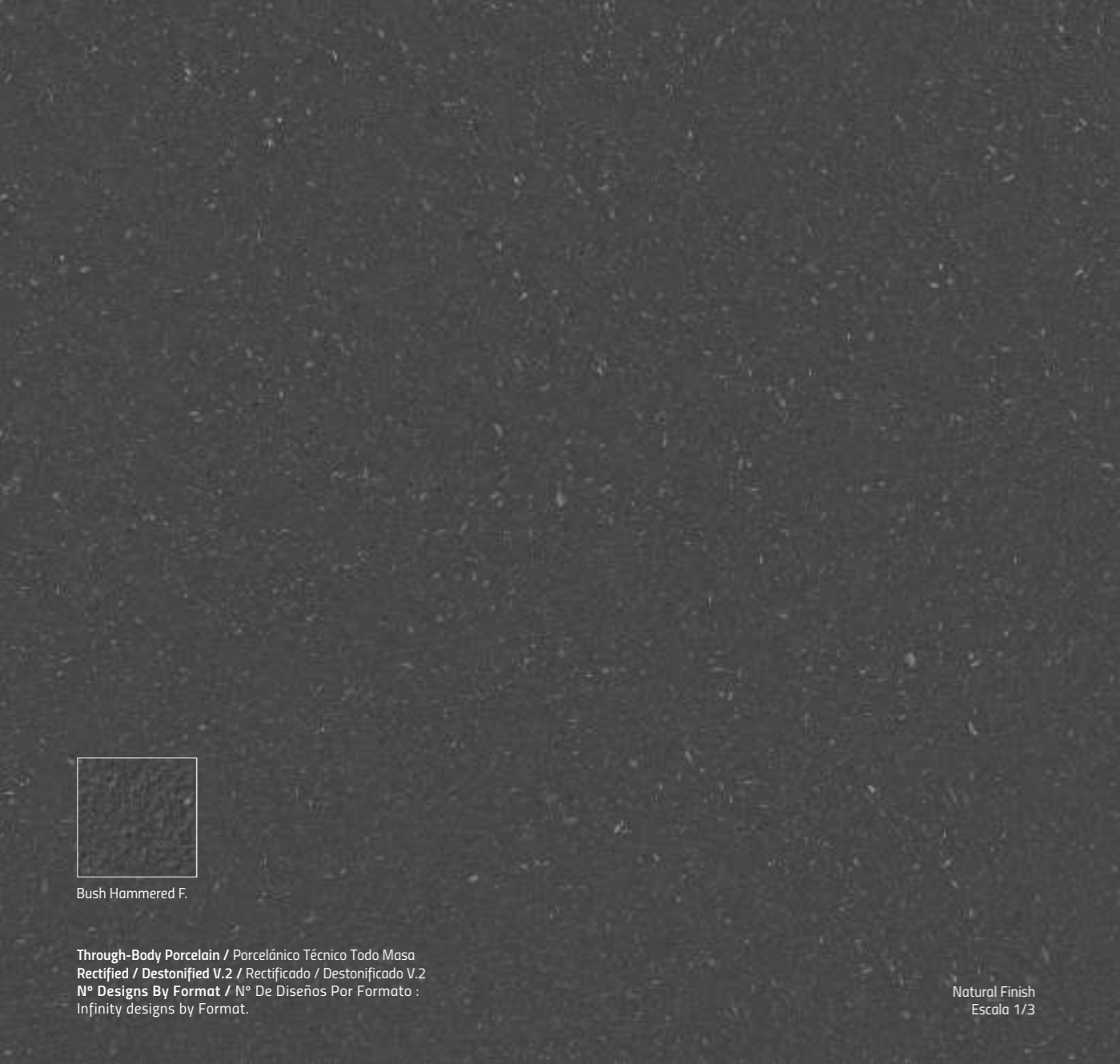


Kron Grey



Kron Anthracite

Nominal Size Formato Nominal	Real Size Formato Real	Natural Natural R10 · C1	Bush Hammered Abujardado R11 · C3	Price Code Código Precio	Pz/Box	M2/Box	Kg/Box	Box/Pa	M2/Pa	Kg/Pa
30x60 cm. 12"x24"	29,8x59,8x0,9 cm.	●	●	30T	6	1,07	23,24	40	42,80	954
60x60 cm. 24"x24"	59,8x59,8x0,9 cm.	●	●	60T	3	1,07	23,12	40	42,91	949
45x90 cm. 18"x36"	44,8x89,8x0,9 cm.	●	●	45T	3	1,21	29,80	30	36,21	909
90x90 cm. 36"x36"	89,8x89,8x0,9 cm.	●	●	90T	1	0,81	21,08	40	32,20	872
60x120 cm. 24"x48"	59,8x119,8x0,9 cm.	●	●	62T	2	1,43	30,32	24	34,32	728
120x120 cm. 48"x48"	119,8x119,8x0,9 cm.	●	●	120T	1	1,44	31	40	57,60	1240
120x270 cm. 48"x106"	119,8x269,8x0,9 cm.	●	●	271T	1	3,23	68	16	51,71	1190

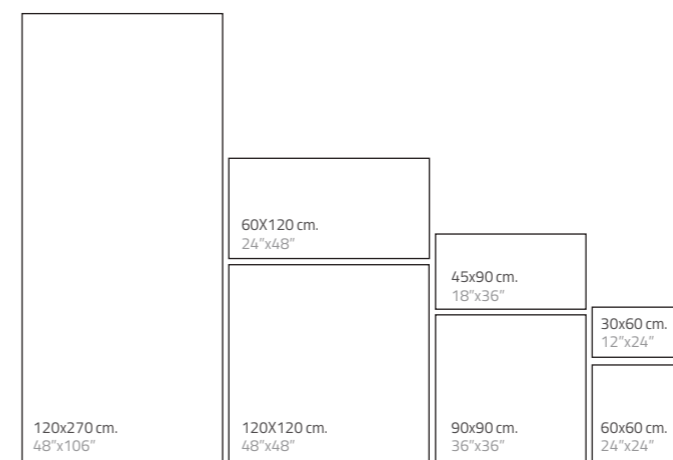


Bush Hammered F.

Through-Body Porcelain / Porcelánico Técnico Todo Masa
 Rectified / Destonified V.2 / Rectificado / Destonificado V.2
 N° Designs By Format / N° De Diseños Por Formato :
 Infinity designs by Format.

Natural Finish
 Escala 1/3

Available Sizes / Formatos Disponibles



Available Sizes & Finishes / Formatos y Acabados Disponibles

Available Colours / Colores Disponibles



Wega Dark Grey



Wega Black

Nominal Size Formato Nominal	Real Size Formato Real	Natural Natural R10 · C1	Bush Hammered Abujardado R11 · C3	Price Code Código Precio	Pz/Box	M2/Box	Kg/Box	Box/Pa	M2/Pa	Kg/Pa
30x60 cm. 12"x24"	29,8x59,8x0,9 cm.	●	●	30T	6	1,07	23,24	40	42,80	954
60x60 cm. 24"x24"	59,8x59,8x0,9 cm.	●	●	60T	3	1,07	23,12	40	42,91	949
45x90 cm. 18"x36"	44,8x89,8x0,9 cm.	●	●	45T	3	1,21	29,80	30	36,21	909
90x90 cm. 36"x36"	89,8x89,8x0,9 cm.	●	●	90T	1	0,81	21,08	40	32,20	872
60x120 cm. 24"x48"	59,8x119,8x0,9 cm.	●	●	62T	2	1,43	30,32	24	34,32	728
120x120 cm. 48"x48"	119,8x119,8x0,9 cm.	●	●	120T	1	1,44	31	40	57,60	1240
120x270 cm. 48"x106"	119,8x269,8x0,9 cm.	●	●	271T	1	3,23	68	16	51,71	1190

Balance

By VictorCarrasco

SIGNATURE
SURFACES

Inspired by Light
Inspirado en la Luz



BALANCE COLLECTION
COLECCIÓN BALANCE

Born in Valencia (Spain) in 1974, Victor Carrasco began his professional career after graduating Cum Laude in Industrial Design Engineering at the Polytechnic University of Valencia.

Shying away from trends and fads, he has developed and positioned international brands with remarkable added value, thanks to his passion for synthesis, sustainable growth and his pragmatic vision of the future.

Since 2007, he has been combining his position as strategic director of Viccarbe with that of Director Business Development for the prestigious American multinational Coalesse (Steelcase Inc.). Likewise, as an industrial designer, he has collaborated with numerous international companies.

He was the recipient of the Prince Felipe Award for Business Excellence and he has also won the German Design Award.

Nacido en Valencia (España) en 1974, Victor Carrasco comenzó su carrera profesional tras graduarse Cum Laude como Ingeniero en diseño Industrial por la Universidad Politécnica de Valencia.

Lejos de modas y tendencias, desarrolla y posiciona marcas internacionales con un sorprendente add value gracias a su fijación por la síntesis, los crecimientos sostenibles y sus pragmáticos pronósticos sobre el futuro.

Desde 2007 compagina su labor como director estratégico de Viccarbe con la de Director Business Development para la prestigiosa multinacional norteamericana Coalesse (Steelcase Inc.), así como múltiples colaboraciones como diseñador industrial para reconocidas firmas a nivel internacional.

A lo largo de su trayectoria ha sido galardonado con el Premio Príncipe Felipe a la Excelencia Empresarial, así como con el Premio German Design Award.

Victor Carrasco

CONTEMPORARY MIXTURES SURFACES

40

In architectural design, importance has always been placed on letting light reach where it is needed most. Light becomes the protagonist of the piece, enabling shadows to emerge, reflecting a mixture of light and dark tonalities and textures. A certain poetry is reflected and defined through these contrasts, highlighting every individual detail in this dance of shadows.

Desde los inicios de la arquitectura la conducción de la luz hacia donde más se necesitaba ha sido una prioridad ante cada nuevo proyecto. La luz se convierte en la protagonista, representando su papel principal, nacen sombras que reflejan un juego entre tonalidades, claroscuros y texturas. La poesía se refleja y define mediante contrastes, realzando cada detalle y estableciendo un baile de sombras.



Balance Clay 10x10 (4"x4")



Balance Pavilion Grey 5x30 (2"x12")

In the BALANCE collection, light is subtly applied onto materials to create a collage of sinuous lights and shadows. A timeless and somewhat unexpected collection; its main objective is to create noble spaces. Elegance emerges through the lights and shadows with great subtlety; reflecting its way through the piece, producing a subtle yet natural finish.

La colección BALANCE es un sutil ejercicio de iluminación sobre cuidados materiales creando un collage de sinuosas luces y sombras. Atemporal y sorpresiva, BALANCE nace para crear espacios nobles. La elegancia se aprecia entre las luces y sombras con una gran sutileza; reflejando su paso a través de la pieza, se consigue un acabado sutil y natural.

The incidence of light is represented in the different formats, creating a certain relationship between the combination of the different pieces and finishes. Luminosity and opacity are reflected in this collection, these are brought together and supplement one another through their contrasting yet connecting tonalities.

La incidencia de la luz se representa en los diferentes formatos, creando una relación y complementación entre la combinación de las diferentes piezas y acabados. Se refleja la luminosidad y la opacidad, uniéndose y complementándose mediante tonalidades que contrastan y se relacionan a su vez.

In the BALANCE collection all of the superfluous and redundant elements have been eliminated and the pieces which make up this collection are defined by their exquisite design, which represents both the heart and soul of the light; an element which despite being so simple, brings great value to the space it complements. Through its well-thought out study of gradients, this collection looks to reflect the real power of this piece, using intensity to turn it into a truly unique element.

BALANCE elimina elementos superfluos y redundantes, definiendo unas piezas con un diseño exquisito que representan la esencia y el alma de la luz. Un elemento tan simple, pero que a su vez añade un gran valor, al espacio que complementa. Su poder se ha querido reflejar mediante una estudiada representación de degradados, transmitiendo el juego de su intensidad que convierte una pieza en un elemento único.



Balance Basalt 5x15 (2"x6")

Technical Specifications / Especificaciones Técnicas

Color Body Porcelain / Porcelánico Masa Coloreada
 Rectified / Destonified V.4 / Rectificado / Destonificado V.4
 Nº Designs By Format / Nº De Diseños Por Formato :
 5x15: 56 / 5x30: 28 / 10x10: 55

Design Collection / Diseño de la Colección



Balance Moon White Balance Clay Balance Olive Balance Pavilion Grey Balance Silt Balance Ocean Balance Basalt

"The classics said that light can't be forced, it needs to be encouraged"

"Los clásicos decían que a la luz no se le fuerza, se le convence"

Víctor Carrasco

Available Sizes & Finishes / Formatos y Acabados Disponibles

Nominal Size Formato Nominal	Real Size Formato Real	Natural Natural R9 · C1	Price Code Código Precio
5x15 cm. 2"x6"	4,8x14,8x0,9 cm.	●	50-1
5x30 cm. 2"x12"	4,8x29,8x0,9 cm.	●	50-2
10x10 cm. 4"x4"	9,8x9,8x0,9 cm.	●	50-3

CONTEMPORARY MIXTURES SURFACES

48

Blanc Calacatta

White Marble Stone in Ceramics
Mármol Blanco en Cerámica



Blanc Arabescato

White Marble Stone in Ceramics
Mármol Blanco en Cerámica



Blanc Invisible

White Marble Stone in Ceramics
Mármol Blanco en Cerámica



Wam White

Limestone in Ceramics
Piedra Caliza Cerámica



Wam Anthracite

Limestone in Ceramics
Piedra Caliza Cerámica



Wega Tech Black

Volcanic Stone in Tech. Porcelain
Piedra Volcánica en Porcelánico Tec.



Kron Tech Grey

Concrete in Tech. Porcelain
Cemento en Porcelánico Tec.



Kron Tech Sand

Concrete in Tech. Porcelain
Cemento en Porcelánico Tec.



Kron Tech Anthracite

Concrete in Tech. Porcelain
Cemento en Porcelánico Tec.



Photos

49

THE FOLLOWING GENERAL TERMS AND CONDITIONS GOVERN SALES BETWEEN EVOQUE LIVING CERAMIC S.L. AND ITS CLIENTS.**1. Orders**

The parties' obligations concerning deliveries of goods (the transfer of responsibilities, expenses, insurance, customs procedures etc.) shall be those deriving from the agreed specific terms and conditions (INCOTERMS 2010). Barring possible agreed written amendments or exceptions, the general terms and conditions outlined herein shall regulate all sale agreements between our company and the buyer and hence both the contractual agreement that was reached on acceptance of this order and any future agreement for the supply of products by our company through successive different orders. Variations in the general sales conditions and in any sales offers, transactions, credit notes or discounts agreed upon by our Agents or by other intermediaries shall only be deemed to be valid once they have been accepted in writing by our head office and, in all such cases, this written acceptance shall only apply to the related agreement.

2. Supplies and deliveries of goods

On reception of a delivery of goods, the buyer shall immediately inspect them for flaws or defects. Evoque Living must be given written notice of any external or visible flaws within fifteen (15)

days of the reception of the goods. In the case of hidden flaws, the deadline for claims shall be thirty (30) days from the reception of the goods. If no notice of any flaws is given by the buyer within the said deadlines, the latter shall be deemed to have approved the goods. The buyer of a faulty product must make a claim within the aforementioned stipulated period, opting for one of the following possible solutions:

1. The delivery of a new product in exchange for the return of the faulty one.
2. A refund of the price that was paid in exchange for the return of the faulty product.

The distributor shall be liable for attaching the warranty, technical specifications and product care instructions to the invoice given to the client.

3. Returns

Faulty goods must be returned in the same state and packaging in which they were received. Orders received directly from clients or placed on the latter's behalf by our representatives shall always be subject to our acceptance. The acceptance of a return by Evoque Living does not mean that it admits or agrees to the claim for the faulty product. In the event of mistakes in the number of goods that are supplied, the buyer shall only be entitled to claim for the number that was not delivered. The final recipient of the used

será de treinta (30) días desde su recepción. Si el comprador no realiza notificación alguna de defectos en dichos plazos, la mercancía se considerará conforme. La parte compradora de una mercancía que se encuentre en estado defectuoso, como se ha indicado, debe reclamar en plazo y optar a las siguientes vías de solución:

1. La entrega de una mercancía nueva a cambio de la devolución de la defectuosa.
2. Reintegro del precio abonado a cambio de la de la devolución de la defectuosa.

Por otra parte, el distribuidor se responsabiliza de adjuntar en la factura que debe dar al cliente tanto la Garantía, como las especificaciones técnicas y mantenimiento del mueble.

3. Devolución

La mercancía defectuosa debe devolverse en el estado y con en el embalaje mediante el cual ha sido entregada. Los pedidos recibidos directamente de los clientes o realizados por nuestros representantes en nombre de ellos siempre estarán sujetos a nuestra aceptación. Se tiene en cuenta que la realización de una devolución aceptada por Evoque Living no significa que se asuma o reconozca la reclamación debida a defectos en la mercancía. En caso de defectos en la cantidad suministrada, el comprador tendrá únicamente derecho a poder reclamar la cantidad no entregada. El responsable de la entrega del residuo de envase o envase usado para su correcta gestión ambiental será el poseedor

packaging or packaging waste shall be responsible for its delivery to the appropriate environmental waste management service.

4. Deliveries

Goods delivered by Evoque Living are subject to retention of title. The ownership of the goods shall only be transferred to the buyer when they have been fully paid for. Evoque Living shall be entitled to offset any sum owed to it by the buyer against any sum payable by the company to the buyer. In the event of failure to comply with the conditions regarding the payment and/or return of the agreed goods, the buyer shall be liable for the cost of their return, plus any expenses of an administrative nature or costs derived from legal claims, including the fees of solicitors and court representatives. In the event of a delay in the payment of goods by the buyer, the seizure of the latter's goods or a substantial decline in the buyer's financial situation, Evoque Living shall be entitled to claim immediate payment of the invoiced amount, to withhold all pending supplies and services, to condition the delivery of goods—once the buyer is no longer in arrears—upon their advance payment and, if applicable, to claim for any corresponding compensation. Under no circumstances may the goods be resold through a website (online sales). Unless agreed otherwise, the buyer shall be forbidden from exporting materials supplied by Evoque Living and from making them available to

final del mismo.

4. Entrega

Las mercancías entregadas por Evoque Living están sujetas a reserva de dominio. La propiedad de la mercancía únicamente pasará al comprador en el momento en que esté completamente pagada. Evoque Living tiene derecho a compensar cualquier suma que le adeude el comprador contra cualquier suma que resulte pagadera al comprador. En caso de incumplimiento de las condiciones de pago y/o devolución de los efectos negociados, serán de cuenta del comprador los gastos de devolución más los gastos de administración y reclamación judicial que se originen en su caso, incluidos los honorarios de letrados y procuradores. En caso de mora en el pago de la mercancía por el comprador, así como si sufriera embargo en sus bienes o si se produjera un empeoramiento sustancial de su situación patrimonial, Evoque Living estará facultada para reclamar el pago inmediato del importe facturado y retener todos los suministros y prestaciones pendientes y condicionar la entrega de las mercaderías - aun cuando el comprador ya no se encuentre en mora - al pago por adelantado de las mismas así como, en su caso, a reclamar la indemnización correspondiente. En ningún caso la mercancía podrá ser objeto de reventa mediante el uso de una página web (venta online). Siempre que no existan acuerdos contrarios, se prohíbe al Comprador exportar los materiales que le suministre nuestra empresa, o cedérsela a empresas o personas que los exporten.

companies or individuals who go on to export them.

5. Competent jurisdiction

The resulting relations between the parties shall be subject to the legislation of the Kingdom of Spain. Both parties expressly waive their right to any other corresponding jurisdiction and they agree to abide by the decisions of the Vila-real Law Courts (Castellón) in the settlement of any dispute, controversy or claim that might arise in connection with the said commercial relations.

6. Data protection

In accordance with Spanish Data Protection Act 15/1999 of December 13th, the personal data supplied by the buyer shall be entered in Evoque Living's client file for the purpose of managing contractual relations and controlling and managing sales and the corresponding collection of payment. Evoque Living shall process the said data with all due confidentiality and it undertakes not to use the said information for any other purpose than that cited above. Likewise, it agrees to take the necessary steps to keep the data safe and to avoid its alteration, loss, and unauthorized access or processing. The buyer shall be entitled to exercise its right of access, rectification, cancellation and objection by giving written notice to Evoque Living.

5. Tribunal competente

Las partes someten las relaciones resultantes entre las mismas a lo dispuesto en la Legislación del Reino de España y, con renuncia expresa al propio fuero que pudiera corresponderles, se someten a los juzgados y tribunales de Vila-real (Castellón) para resolver cualquier controversia, conflicto o reclamación que surja en conexión con la relación comercial establecida entre las mismas.

6. Protección de Datos de Carácter Personal

Conforme a la Ley Orgánica de 15/1999 de 13 de diciembre de Protección de Datos de Carácter Personal, los datos de carácter personal facilitados por el comprador formarán parte del fichero de clientes de Evoque Living, cuyos fines son el mantenimiento de la relación contractual, el control y gestión de las ventas y sus correspondientes cobros. Evoque Living tratará dichos datos con la máxima confidencialidad, y se compromete a no utilizarlos con un fin distinto a aquel para el que han sido recabados, así como a conservarlos con las debidas medidas que garanticen su seguridad y eviten su alteración, pérdida, tratamiento o acceso no autorizados. El comprador tiene la posibilidad de ejercitar los derechos de acceso, rectificación, cancelación y oposición dirigiendo una comunicación por escrito a Evoque Living.

**CONTEMPORARY
MIXTURES
SURFACES**
&
**SIGNATURE
SURFACES**

2019 SPECIAL SEPTEMBER EDITION
2019 EDICIÓN ESPECIAL SEPTIEMBRE



Livingceramics

Headquarters, Showroom and Warehouse
Oficinas, Showroom Y Almacén

Ctra. Villarreal – Onda CV 20 KM 2.5
12540, Vila-real, Castellón, Spain

Production Center
Centro De Producción

Ctra. Onda – Ribesalbes CV 191 KM 3
12200, Onda, Castellón, Spain

www.livingceramics.com
info@livingceramics.com

Tel. +34 964 914 181
Fax. +34 964 914 250



Los grifos, sifones y elementos decorativos presentes en las imágenes del catálogo no están incluidos y conforman una propuesta en la presentación de nuestros productos.

Legal Information
Información Legal

Livingceramics reserves the right to make changes and modifications deemed necessary. Because of the printing process, the colors shown in this catalog are approximate, not exact. The information in this catalog is fully protected by copyright. Total or partial reproduction of text, illustrations, images and graphical representations is forbidden without the express permission of living ceramics.

Livingceramics se reserva el derecho de hacer variaciones y modificaciones que considere oportunas. A causa de los procesos de impresión, los colores que aparecen en este catálogo deben considerarse aproximados, no exactos. La información de este catálogo está protegida en su totalidad por copyright. Está prohibida la reproducción total o parcial de los textos, ilustraciones, imágenes y representaciones gráficas sin la autorización expresa de living ceramics.

Livingceramics